



**Affreschi inediti
a Todi.
La chiesa di San
Silvestro**



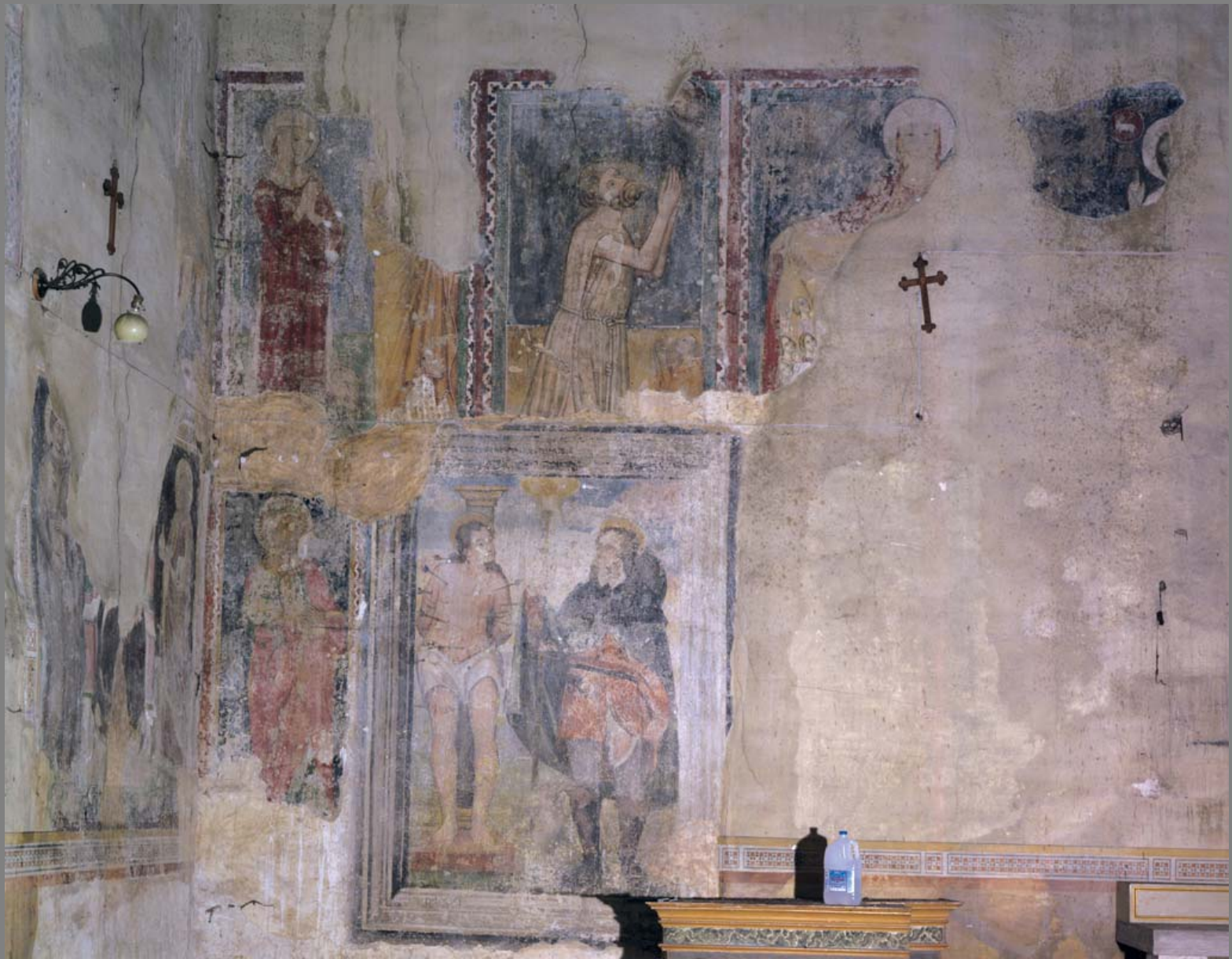
Tra il corso che scende da piazza e la trasversale via Cesia si trova la chiesa di S. Silvestro



Cola Petruccioli, *Maestà fra s. Leonardo e s. Maria Maddalena*, dopo il consolidamento

Jacopone da Todi.
La grande novità di questa immagine consiste nel beato già inserito fra i santi al momento della realizzazione di questo affresco, intorno al 1320, a pochi anni dalla sua morte, il 1306 ed sta nel fatto anche che è il documento più antico; si deve giungere infatti intorno al 1400 per trovarne i primi.





In alto il polittico a muro con Jacopone prima dell'intervento



Il sistema dei dipinti murali della parete sinistra dopo l'intervento conservativo

Abside nella parete
sinistra adiacente la
controfacciata.
Non era mai stata
dipinta.



Scorcio dell'abside
con il muro
parzialmente
rimosso.



Affresco con S.
Silvestro, 1485.
L'opera è stata
rinvenuta con la
rimozione dell'intero
muro che la celava
all'incirca dai primi
due decenni del
1500. Nella foto
appena emerso con
le velature che ne
assicuravano la
stabilità essendo in
gran parte
distaccato dal muro
di supporto.



Fase della rimozione del
muro





Particolare con il volto di
Sant'Elena, eseguito nel
1481, e parzialmente
ricoperto da quello del S.
Silvestro di poco posteriore,
1485



Il dipinto
Dopo l'intervento
conservativo



Particolare della fascia inferiore con il drago, simbolo del male, vinto, la data e il committente Antonio di Giovanni della famiglia Pensi



Particolare appena
dopo la scopritura del
committente Antonio di
Giovanni



Particolare del volto di s.
Silvestro



Particolare del busto di s.
Silvestro dopo la scopritura



Particolare del busto di s. Silvestro dopo l'intervento conservativo





Particolare della tiara papale di s. Silvestro

Particolare dei girali





Particolare dei girali



Veduta della parete destra dopo gli interventi conservativi

Particolare dello strombo
con candelabra
della fine del sec. XV,
Ciò che rimane
di una perduta cappella
Nella parete destra.







Frammento di affresco della fine del sec. XV reimpiegato con la pietra di supporto e collocato a rovescio (nella foto è nella posizione di origine)